



COM' AGRI : UN NOUVEAU PARADIGME EN CONSTRUCTION...



Démarche méthodologique

L'échantillon 2020 est constitué de professionnels qui ont pour mission (au moins partiellement) de valoriser en interne ou en externe les produits, les services et/ou l'image de leur employeur. Les communicants des agences de communication, les rédacteurs techniques, les salariés des médias ainsi que les consultants sont exclus du champ de l'étude.

L'Observatoire Syrpa 2020 est basé sur l'analyse des réponses de 250 communicants (107 questionnaires auto-administrés par internet et 143 questionnaires téléphoniques). Les questionnaires, d'une durée approximative de 28 minutes, ont été réalisés par l'Institut Iddem au cours de l'été 2020.

La représentativité de la population de communicants est assurée par la taille de l'échantillon et fiabilisée par la stabilité des réponses depuis 2003. Elle est également soutenue par le poids de la représentation des communicants, adhérents du Syrpa à hauteur de 38 % pour cette vague.

Un observatoire pour quoi faire ?

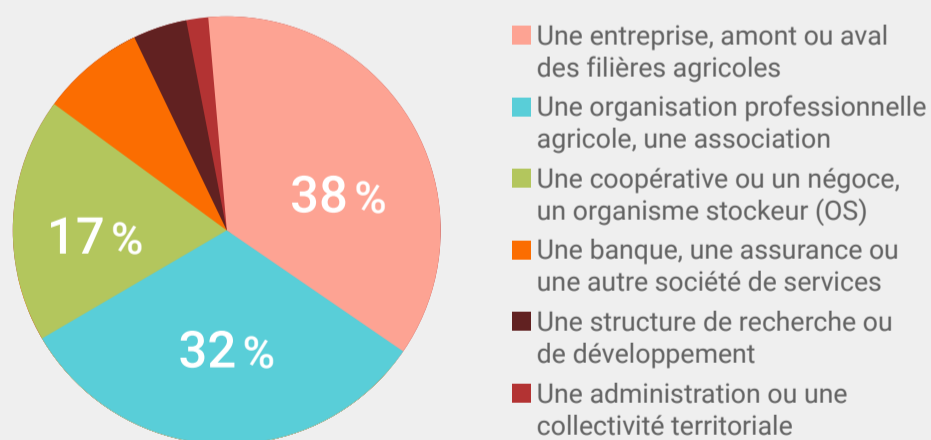
L'Observatoire Syrpa des métiers de la communication en agriculture a été initié en 2003 par le Syrpa, la seule association de communicants en agriculture. L'Observatoire Syrpa vise à appréhender l'évolution de la fonction et du rôle des communicantes et des communicants du monde agricole dans leurs différentes structures. Dans un second temps, l'Observatoire apporte un éclairage sur l'impact de l'évolution des métiers et les attentes des communicant(e)s du secteur agricole.

Les communicant(e)s en agriculture : qui sont-ils/elles et où travaillent-ils/elles ?

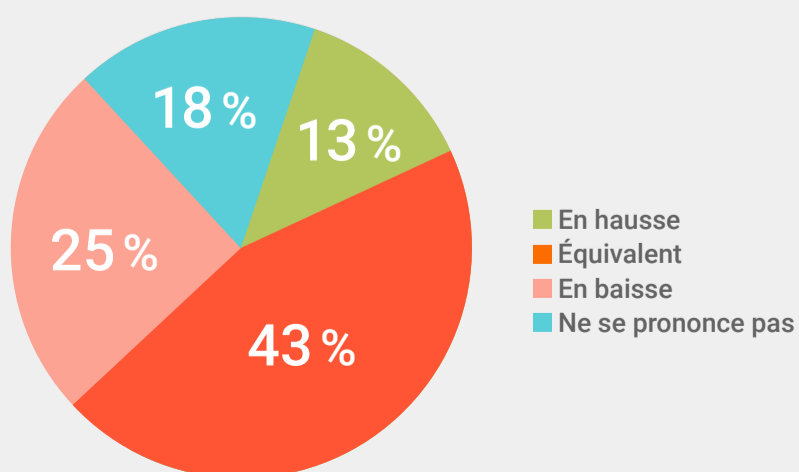
LOCALISATION



DANS QUEL TYPE DE STRUCTURES TRAVAILLENT-ILS/ELLES ?



FOCUS SUR L'ÉVOLUTION DES BUDGETS VERSUS 2019



LEURS PRINCIPALES ACTIVITÉS DE COMMUNICATION

- Événementiel
- Com' digitale
- Réseaux sociaux
- Relations presse/relations publiques

LA TAILLE DU SERVICE DE COMMUNICATION



1^{ère} tendance : le *girl power* dans la communication agricole aussi !

PROFIL DE L'AGRI-COMMUNICANT 2021 : UNE COMMUNICANTE !

Une communicante de 41 ans avec 17 ans d'expérience et près de 13 ans en communication, diplômée d'un 3^{ème} cycle dont les principales activités sont : **l'événementiel, des réseaux sociaux et de la com' digitale.**

En 2003, c'était un homme de 41 ans avec 18 années d'expérience, dont les principales activités concernaient des actions institutionnelles et événementielles, la promotion/publicité et la gestion des prestataires.

2^{ème} tendance : le sentiment de fierté est stable à l'égard du secteur agricole et en légère érosion vis-à-vis de la communication.

80% sont fier(e)s d'exercer leur fonction dans le secteur agricole (idem 2018)

74% sont fier(e)s de travailler dans la com' (vs 81 % en 2018)

DES SATISFACTIONS ET DES ATTENTES ENVERS LEURS FONCTIONS



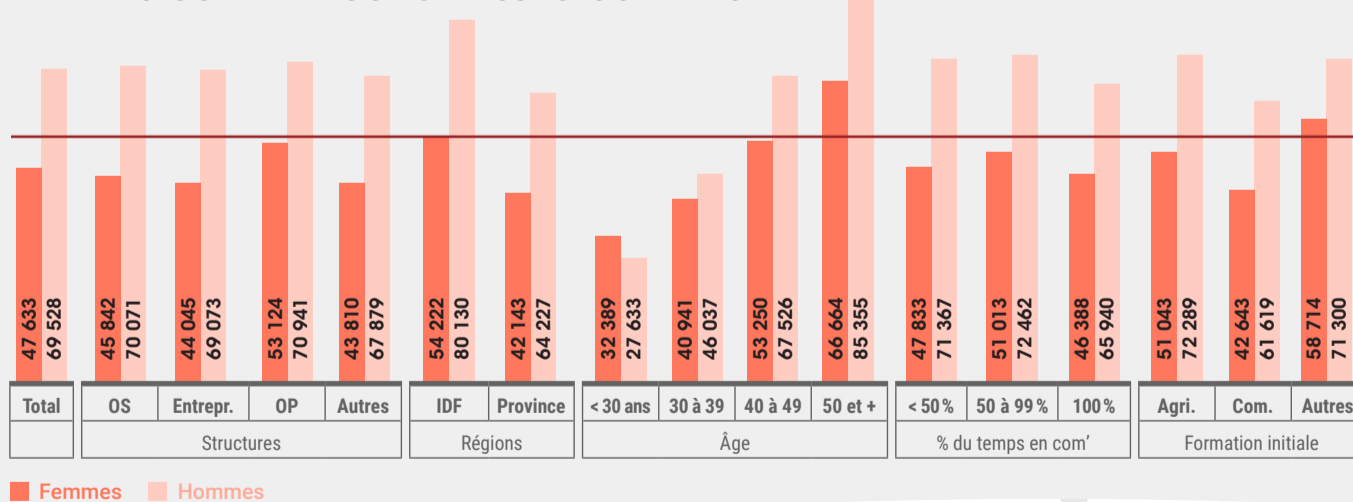
LES PRINCIPAUX POINTS À AMÉLIORER* :

48 % Stratégie de com' et définition des objectifs
35 % Taille du service de com'
41 % Process de définition de la stratégie de com'
33 % Budget com'

*pour 84 %

Salaire : une disparité multifactorielle entre les communicant(e)s qui touche particulièrement le niveau salarial des agri-communicantes.

DIFFÉRENCES SALARIALES SELON PLUSIEURS CRITÈRES



3^{ème} tendance : évolution vers une expertise-métier en communication, portée par le digital.



CE QUI A CHANGÉ EN 2 ANS :

- Développement de la communication digitale (33 %)
- Développement de nouveaux outils de communication (PAO)
- Développement des réseaux sociaux

TOP DES THÈMES DE FORMATION CHOISIS DEPUIS 2 ANS :

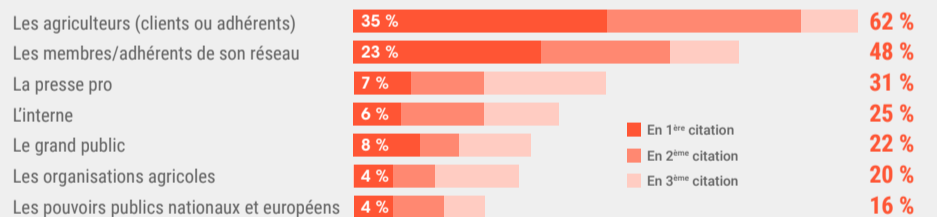
marketing digital : 32%
réseaux sociaux : 30%
outils (SEO, Wordpress, etc...) : 13%

DÉVELOPPER LES CONTENUS PASSE DE PLUS EN PLUS PAR LE DIGITAL :

- 77 %** utilisent les réseaux sociaux
- 55 %** les sites web et/ou blogs
- 57 %** les vidéos en ligne
- 36 %** les newsletters

4^{ème} tendance : complexification de la communication agricole.

LES CIBLES DE LA COMMUNICATION AGRICOLE SE MULTIPLIENT



L'Observatoire SYRPA 2020 a été réalisé grâce au soutien de l'institut Iddem, du Crédit Agricole et de Total et avec la participation de l'agence Ad'vert Conseil, d'AgriDées et de La France Agricole.



SYRPA - 19 Rue Jacques Bingen - 75017 Paris
 syrpa@syrpa.com - www.syrpa.com
 in SYRPA - @SYRPAcom